

V O L V O



Excavadoras Volvo 12,9-15,9 t 105 hp

EC140D

Volvo Construction Equipment

Haga más y aumente la rentabilidad

Obtenga más rentabilidad con el modelo EC140D. La confiabilidad y durabilidad de esta máquina aumentan el tiempo de máquina disponible, lo que le permite seguir trabajando y ganando. Con una eficiencia de combustible excepcional y potencia para una excelente productividad, le permite trabajar más rápido y hacer más.

Modo ECO

Trabaje de forma eficiente y rentable con el modo ECO inteligente de Volvo. Esta característica contribuye a la eficiencia mejorada total de combustible de la máquina, sin ninguna pérdida de rendimiento. El diseño optimiza el flujo y la presión, manteniendo la potencia de excavación y el torque de giro. Seleccione la configuración adecuada para el trabajo en cuestión.



Durabilidad

Obtenga un fuerte desempeño turno tras turno, día tras día. Construidos con componentes duraderos, la superestructura robusta, el tren de rodaje, la pluma y el brazo le ayudarán a lograr los mejores resultados en todas las aplicaciones.



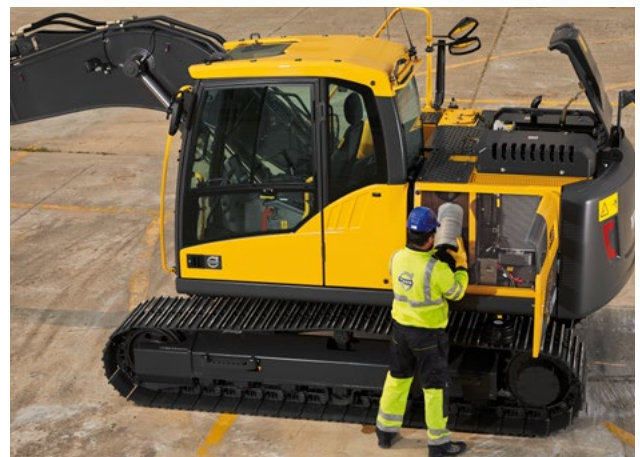
Confiabilidad

Componentes duraderos de calidad y el diseño de la máquina aumentan el tiempo de máquina disponible, así como la rentabilidad. El modelo EC140D tiene una estructura y piezas robustas que aseguran que sea confiable en su lugar de trabajo para que pueda depender de su máquina para desempeñarse y trabajar duro.



Facilidad de mantenimiento

La EC140D fue diseñada para garantizar que el mantenimiento sea seguro, rápido y fácil, con placas antideslizantes, acceso de servicio a nivel del suelo y filtros y puntos de engrase centralizados. Los intervalos de servicio largos mejoran la disponibilidad de la máquina y aumentan el tiempo de equipo disponible para obtener la máxima productividad.





EFICIENCIA DE COMBUSTIBLE SOBRESALIENTE

Reduzca el consumo de combustible, aumente la rentabilidad y ofrezca una mayor productividad con la EC140D, que cuenta con la mejor eficiencia de combustible en su clase. El potente motor funciona en armonía con el sistema hidráulico optimizado y la función de ralentí automático de la máquina para brindar un menor consumo de combustible.

Supere a su competencia

El modelo EC140D tiene una extraordinaria potencia y capacidad de control para una actuación estelar. Potencia superior de excavación y estabilidad de la máquina resulta en tiempos de ciclo más rápidos y mayor productividad.

Nuevo modo de trabajo eficiente

Para tiempos de ciclo rápidos y óptimo consumo de combustible, la EC140D está equipada con modos de trabajo inteligentes, incluido el nuevo modo de trabajo G4. Los operadores pueden elegir el mejor modo para adaptarse a la tarea en cuestión, seleccionando el modo I (Ralenti), F (Fino), G (General), H (Pesado) y P (Máxima potencia). Seleccione el modo correcto de acuerdo a sus condiciones de trabajo para mayor versatilidad y mayor rendimiento.



Desempeño del operador

Opere en una cabina cómoda para un día de trabajo más productivo. La EC140D tiene una cabina premium equipada con un monitor fácil de ver, un entorno de operador espacioso y seguro, que ofrece más visibilidad en todas las direcciones, un asiento ajustable y controles ergonómicos.



Potente motor Volvo

El motor ofrece la mejor potencia y rendimiento de su clase y su capacidad de enfriamiento efectivo aumenta su longevidad y rendimiento.



Estabilidad de la máquina

Mejore su estabilidad y trabaje en entornos más desafiantes con el tren de rodaje amplio y largo de la máquina y contrapeso pesado para una máquina bien equilibrada y sólida cuando se opera en todos los terrenos.





DESEMPEÑO SUPERIOR DE LA MÁQUINA

La EC140D está diseñada para ayudarle a hacer más. Esta excavadora brinda un rendimiento sólido y versátil en un amplio rango de aplicaciones. El bastidor robusto se combina con una potencia de motor y un sistema hidráulico excelentes para proporcionar fuerzas de excavación superiores y tiempos de ciclos rápidos, a fin de alcanzar una productividad de primer nivel en todas las operaciones.

Una máquina para muchos trabajos

Volvo ofrece una amplia gama de combinaciones de implementos que son adecuados para cualquier lugar de trabajo. Los implementos de Volvo son una parte integral de la excavadora para la que fueron diseñados, lo que proporciona productividad y versatilidad máximas.

Cuchara Volvo de calidad

La cuchara de uso general de Volvo es ideal para excavaciones en materiales de bajo impacto, como suelo suave, e incluye dientes de uso general estándar y un gancho de elevación. La cuchara Volvo para trabajo pesado es más pesada y más robusta, con una estructura superior rígida y cubiertas de desgaste dobles en cada lado de la cuchara. Es más gruesa, para excavación y carga de cucharas agresivas, y el diente RC viene de serie.



Trituradoras

La trituradora hidráulica duradera de Volvo fue diseñada para ser completamente compatible con las excavadoras Volvo y se construyó para triturar hasta los materiales más exigentes. Con potencia uniforme y alta fuerza de ruptura, usted se beneficiará del máximo impacto y durabilidad. Ajuste su martillo Volvo a la frecuencia correcta para satisfacer sus necesidades de aplicación.



Sistema de gestión de implementos

El sistema de gestión de implementos protegido con contraseña permite almacenar hasta 20 implementos diferentes. El sistema permite al operador predefinir el flujo hidráulico dentro de la cabina a través del monitor, lo que asegura el uso de diversos implementos para una mayor versatilidad.





UNA MÁQUINA VERSÁTIL

Acceda a más aplicaciones y realice eficientemente una diversidad de tareas con la amplia gama de implementos Volvo. La EC140D es compatible con una serie de robustas opciones de cucharas, martillos e implementos para tuberías, de modo que se puede adaptar a cualquier trabajo con facilidad.

Un rendimiento valioso

Una máquina versátil

Acceda a más aplicaciones y realice eficientemente una diversidad de tareas con la amplia gama de implementos Volvo.

Desempeño del operador

La cabina superior de la excavadora EC140D está equipada con un monitor de fácil visualización y un entorno de operador espacioso y seguro.

Durabilidad

La pluma, el brazo, el carro inferior y la estructura superior robustos ayudan a alcanzar los mejores resultados.

Confiabilidad

Las piezas y los componentes duraderos de la máquina garantizan que es confiable en el emplazamiento de trabajo.

Desempeño superior de la máquina

Esta excavadora brinda un rendimiento sólido y versátil en un amplio rango de aplicaciones.

Facilidad de servicio

Se diseñó para garantizar un servicio seguro, rápido y fácil a través de placas antideslizantes, acceso de servicio a nivel del suelo, filtros centralizados y puntos de engrase.



Modo ECO

Este recurso contribuye con el consumo de combustible eficiente mejorado de la máquina, sin afectar el rendimiento.

Eficiencia de combustible sobresaliente

Reduzca el consumo de combustible, aumente la rentabilidad y ofrezca una mayor productividad.

Nuevo modo de trabajo eficiente

Para tiempos de ciclo rápidos y un consumo de combustible óptimo, la excavadora EC140D está equipada con modos de trabajo inteligentes.

Potente motor Volvo

El motor presume la mejor potencia y el mejor rendimiento en su clase.



Estabilidad de la máquina

El carro inferior ancho y largo y el contrapeso pesado hacen que sea una máquina sólida y bien equilibrada al trabajar en todo tipo de terrenos.

Contratos de Asistencia al Cliente

Los Acuerdos de Soporte al Cliente ofrecen mantenimiento preventivo, reparaciones totales y una serie de servicios de tiempo de máquina disponible.

Agregue valor a su negocio

Ser un cliente de Volvo significa tener un conjunto completo de servicios a su alcance. Volvo puede ofrecerle una alianza a largo plazo, protección de sus ingresos y una gama completa de soluciones para clientes, que utilizan piezas de alta calidad, entregadas por gente apasionada. Volvo está comprometido con un retorno positivo de su inversión.

Soluciones completas

Volvo tiene la solución correcta para usted. Entonces, ¿por qué no nos permite satisfacer todas sus necesidades a lo largo del ciclo de vida útil de su máquina? Escuchando sus requerimientos, podemos reducir el costo total de propiedad y aumentar sus ingresos.



Piezas genuinas de Volvo

Si hay algo que nos distingue, es nuestra atención por los detalles. Este concepto probado actúa como una sólida inversión en el futuro de su máquina. Las piezas son ampliamente probadas y aprobadas, ya que cada pieza es de importancia vital para el tiempo de máquina disponible y el rendimiento. Sólo utilizando repuestos genuinos Volvo puede asegurarse de que el equipo mantenga la reconocida calidad de Volvo.



Red de servicio

Con el fin de responder a sus necesidades de forma más rápida, un experto de Volvo se dirigirá a su lugar de trabajo desde una de nuestras instalaciones. Con nuestra amplia infraestructura de técnicos, talleres y distribuidores, Volvo cuenta con una red completa para darle soporte integral utilizando conocimiento local y experiencia global.



CareTrack

CareTrack es el sistema de telemática innovador de Volvo que proporciona acceso a una amplia gama de información de monitoreo de la máquina diseñada para ahorrar energía y dinero. Administre de forma proactiva los programas de servicio y mantenimiento, optimice el rendimiento de la máquina y del operador y reduzca los costos de combustible con CareTrack.





PLAN DE MANTENIMIENTO

	DAY01	DAY02	DAY03	DAY04	DAY05	DAY06	DAY07
1							
2							
3							
4							
5							
6							
7							
8							
9							
10							
11							
12							
13							
14							
15							
16							
17							
18							
19							
20							
21							
22							
23							
24							
25							
26							
27							
28							
29							
30							
31							
32							
33							
34							
35							
36							
37							
38							
39							
40							
41							
42							
43							
44							
45							
46							
47							
48							
49							
50							
51							
52							
53							
54							
55							
56							
57							
58							
59							
60							
61							
62							
63							
64							
65							
66							
67							
68							
69							
70							
71							
72							
73							
74							
75							
76							
77							
78							
79							
80							
81							
82							
83							
84							
85							
86							
87							
88							
89							
90							
91							
92							
93							
94							
95							
96							
97							
98							
99							
100							



CONTRATOS DE ASISTENCIA AL CLIENTE

La gama de Contratos de Asistencia al Cliente ofrece mantenimiento preventivo, reparaciones completas y una serie de servicios de tiempo de trabajo. Volvo utiliza la tecnología más avanzada para monitorear el funcionamiento y el estado de la máquina, dándole consejos para aumentar su rentabilidad. Teniendo un Contrato de asistencia al cliente usted está en control de sus costos de servicio.

Volvo EC140D en detalle

Motor

El motor diésel refrigerado por agua, que ofrece excelente rendimiento, está equipado con cuatro inyectores cilíndricos verticales de combustible de alta presión controlados electrónicamente, recirculación de gases de escape enfriados, turbocompresor de compuerta de descarga en línea de 3,8 litros, intercambiador de calor aire-aire.

Motor	Volvo	D3.8E
Potencia máxima a	Rpm	2 200
Neta, ISO 9249/SAE J1349	kW	73,3
	hp	100
Bruta, ISO 14396/SAE J1995	kW	77,4
	hp	105
Torque máx.	Nm	369,5
a velocidad del motor	Rpm	1 500
Cant. de cilindros		4
Cilindrada	l	3,77
Diámetro	mm	100
Carrera	mm	120

Sistema eléctrico

El sistema eléctrico de alta capacidad está bien protegido. Los conectores de doble bloqueo impermeables se utilizan para garantizar una conexión sin corrosión. Los principales relés y fusibles se encuentran ubicados en una caja de distribución eléctrica protegida. El interruptor principal se suministra de forma estándar. Las funciones avanzadas de monitoreo de la máquina y la información de diagnóstico importante se muestran en la I-ECU.

Voltaje	V	24
Baterías	V	2 x 12
Capacidad de la batería	Ah	100
Alternador	V / Ah	28/80
Motor de arranque	V - kW	24 - 3,2

Sistema de oscilación

El sistema de oscilación utiliza un motor de pistones axiales, que impulsa una caja de engranajes planetarios para un torque máximo. El freno automático de sujeción y la válvula antirrebote son estándar.

Velocidad máx. de giro	Rpm	11,2
Torque máx. de giro	kNm	30,2

Sistema de desplazamiento

Cada oruga está impulsada por un motor de desplazamiento de dos velocidades automático. Los frenos de la oruga son de discos múltiples, accionados por muelles y liberados por presión hidráulica. El motor de desplazamiento, el freno y la caja de transmisión planetaria están bien protegidos dentro del bastidor de la oruga.

EC140DL

Tracción máx. de la barra	kN	119
Velocidad máx. de desplazamiento (baja)	Km/h	2,9
Velocidad máx. de desplazamiento (alta)	Km/h	5,2
Capacidad de avance en pendiente	°	35

EC140DLM

Tracción máx. de la barra	kN	137
Velocidad máx. de desplazamiento (baja)	Km/h	2,5
Velocidad máx. de desplazamiento (alta)	km/h	4,4
Capacidad de avance en pendiente	°	35

Carro inferior

Bastidor en X robusto con cadenas de orugas selladas y engrasadas estándar

EC140DL

Zapata de la oruga		2 x 46
Separación entre eslabones	mm	171,5
Ancho de la zapata, garra triple	mm	500 / 600 / 750
Ancho de zapata, garra triple (alta resis.)	mm	600 / 700
Rodillos inferiores		2 x 7
Rodillos superiores		2 x 1

EC140DLM

Zapata de la oruga		2 x 42
Separación entre eslabones	mm	190
Ancho de la zapata, garra triple	mm	600 / 700 / 800 / 900
Ancho de zapata, garra simple	mm	900
Rodillos inferiores		2 x 6
Top rollers		2 x 2

Sistema hidráulico

El nuevo sistema electrohidráulico y la nueva válvula de control principal (Main Control Valve, MCV) utilizan tecnología inteligente para controlar el caudal según la demanda para elevada productividad, gran capacidad de excavación y un excelente ahorro de combustible. El sistema de suma, la prioridad de la pluma, del brazo y de oscilación junto con la regeneración de la pluma y el brazo proporcionan un rendimiento óptimo.

El sistema cuenta con las siguientes funciones importantes:
Sistema de suma: combina el caudal de las dos bombas hidráulicas para garantizar tiempos de ciclo rápidos y una elevada productividad. Prioridad de la pluma: da prioridad a la operación de la pluma para una elevación más rápida al realizar tareas de carga o excavaciones profundas.

Prioridad del brazo: da prioridad a la operación del brazo para tiempos de ciclo más rápidos en tareas de nivelación y un mayor llenado de la cuchara en tareas de excavación.

Prioridad de oscilación: da prioridad a las funciones de oscilación para operaciones simultáneas más rápidas.

Sistema de regeneración: evita la cavitación y suministra caudal a otros movimientos durante las operaciones simultáneas para máxima productividad.

Aumento de potencia: Se aumentan todas las fuerzas de excavación y elevación.

Válvulas de retención: las válvulas de retención de la pluma y el brazo evitan que el equipo de excavación se deslice.

Bomba principal, 2 bombas de pistones axiales de desplazamiento variable

Caudal máximo	l/min	2 x 118
Bomba piloto, bomba de engranajes		
Caudal máximo	l/min	1 x 22
Valor de configuración de presión de alivio		
Implemento	MPa	32,4 / 34,3
Circuito de desplazamiento	MPa	34,3
Circuito de giro	MPa	24,5
Circuito piloto	MPa	3,9

Cilindros hidráulicos

Pluma monobloque		2
Diámetro x carrera	ø x mm	105 x 980
Brazo		1
Diámetro x carrera	ø x mm	120 x 1 045
Cuchara		1
Diámetro x carrera	ø x mm	100 x 865
Hoja dozer		1
Diámetro x carrera	ø x mm	130 x 270

Recarga de servicio

Depósito de combustible	l	250
Sistema hidráulico, total	l	230
Tanque hidráulico	l	85
Aceite del motor	l	13,2
Refrigerante del motor	l	22,3
Unidad reductora de giro	l	3,9
Unidad reductora de desplazamiento (LC)	l	2 x 2,2
Unidad reductora de desplazamiento (LM)	l	2 x 5,8

Cabina

La cabina Volvo presenta un nuevo estilo Volvo que incluye una estructura de cabina sólida, pilares delgados y una amplia superficie de vidrio para una buena visibilidad, una cabina espaciosa, una disposición de interruptores ergonómica, ventilación de aire eficiente y una cabina presurizada.

Nivel de sonido

Nivel de sonido en la cabina de acuerdo con ISO 6396		
LpA	dB(A)	70
Nivel de sonido exterior de acuerdo con ISO 6395 y la Directiva sobre el ruido de la UE (2000/14/EC)		
LwA	dB(A)	101

Especificaciones

PESOS DE LA MÁQUINA Y PRESIÓN SOBRE EL SUELO

Descripción	Ancho de zapata	Peso operativo			Presión sobre el suelo			Ancho total
Unidades	mm	kg			kPa			mm
		EC140DL: pluma de 4,6 m, brazo de 2,5 m, cuchara de 0,73 m ³ /486 kg, contrapeso de 2 100 kg			EC140DL: pluma de 4,6 m, brazo de 2,5 m, cuchara de 0,73 m ³ /486 kg, contrapeso de 2 450 kg			
Garra triple	500	13 550	40,2	2 490	13 900	41,2	2 490	
	600	13 750	34,3	2 590	14 100	35,3	2 590	
	750	14 130	28,4	2 740	14 480	28,4	2 740	
Garra triple, alta resist.	600	13 820	34,3	2 590	14 170	35,3	2 590	
	700	14 030	29,4	2 690	14 380	30,4	2 690	
		EC140DL con hoja dozer, pluma de 4,6 m, brazo de 2,5 m, cuchara de 0,73 m ³ /486 kg, contrapeso de 2 100 kg			EC140DL con hoja dozer, pluma de 4,6 m, brazo de 2,5 m, cuchara de 0,73 m ³ /486 kg, contrapeso de 2 450 kg			
Garra triple	500	14 510	43,1	2 490	14 860	44,1	2 490	
	600	14 710	36,3	2 590	15 060	37,3	2 590	
	750	15 090	30,4	2 740	15 440	30,4	2 740	
Garra triple, alta resist.	600	14 780	36,3	2 590	15 130	37,3	2 590	
	700	14 990	31,4	2 690	15 340	32,4	2 690	
		EC140DLM: pluma de 4,6 m, brazo de 2,5 m, cuchara de 0,73 m ³ /486 kg, contrapeso de 2 100 kg			EC140DLM: pluma de 4,6 m, brazo de 2,5 m, cuchara de 0,73 m ³ /486 kg, contrapeso de 2 450 kg			
Garra triple	600	14 795	36,3	2 590	15 145	37,3	2 590	
	700	15 005	32,4	2 690	15 355	32,4	2 690	
	800	15 425	28,4	2 790	15 775	29,4	2 790	
	900	15 675	25,5	2 890	16 025	26,5	2 890	
Garra triple, alta resist.	900	15 745	26,5	2 890	16 095	26,5	2 890	

GUÍA DE SELECCIÓN DE CUCHARA

Tipo de cuchara	Capacidad	Ancho de corte	Peso	Dientes	EC140DL						EC140DLM						
					Pluma de 4.6 m						Pluma de 4.6 m						
					Zapata de 700 mm, contrapeso de 2 100 kg			Zapata de 700 mm, contrapeso de 2 450 kg			Zapata de 700 mm, contrapeso de 2 100 kg			Zapata de 700 mm, contrapeso de 2 450 kg			
					2,1 m	2,5 m	3,0 m	2,1 m	2,5 m	3,0 m	2,1 m	2,5 m	3,0 m	2,1 m	2,5 m	3,0 m	
Cucharas de montaje directo	Uso general	0.25	450	326	3	C	C	C	C	C	C	C	C	C	C	C	C
		0.33	600	357	3	C	C	C	C	C	C	C	C	C	C	C	C
		0.54	900	436	4	C	C	C	C	C	C	C	C	C	C	C	C
		0.66	1 050	476	4	C	C	C	C	C	C	C	C	C	C	C	C
		0.73	1 150	486	5	C	C	B	C	C	C	C	C	C	C	C	C

Consulte a su distribuidor Volvo para conocer la combinación adecuada de cucharas y accesorios para la aplicación.

Las recomendaciones se suministran solo como orientación, basadas en las condiciones de operación típicas.

Capacidad de la cuchara basada en ISO 7451, colmada de material con un ángulo de reposo con una relación de 1:1.

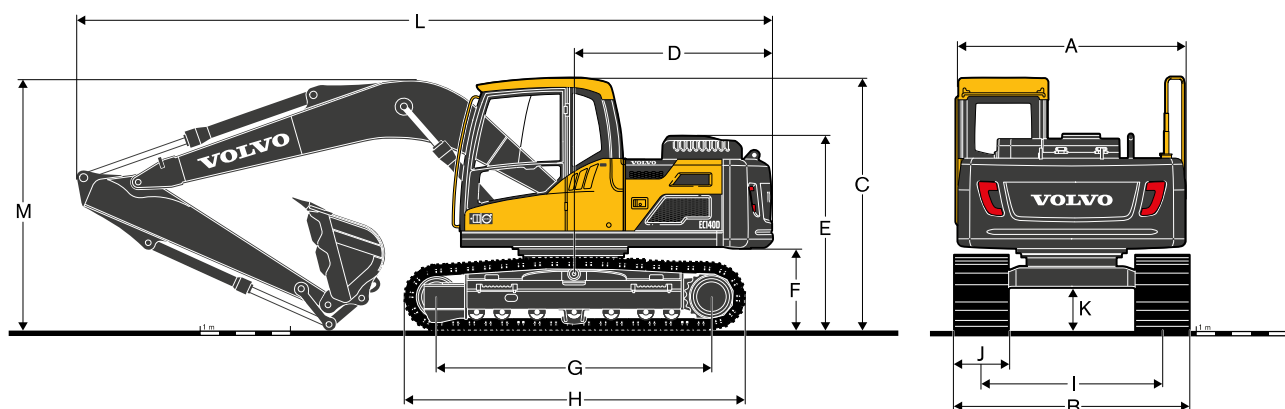
Densidad máxima del material

A	1 200 ~ 1 300 kg/m ³	Carbón, caliche, esquistos
B	1 400 ~ 1 600 kg/m ³	Tierra húmeda y arcilla, caliza, arenisca
C	1 700 ~ 1 800 kg/m ³	Granito, arena húmeda, piedra bien triturada
D	1 900 kg/m ³ ~	Barro húmedo, mineral de hierro

X: No recomendado

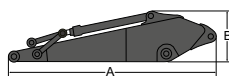
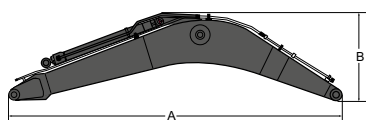
Especificaciones

DIMENSIONES



Descripción	Unit	EC140DL			EC140DLM		
Pluma	m	4,6	4,6	4,6	4,6	4,6	4,6
Brazo	m	2,1	2,5	3,0	2,1	2,5	3,0
A Ancho total de la estructura superior	mm	2 490	2 490	2 490	2 490	2 490	2 490
B Ancho total	mm	2 590	2 590	2 590	2 690	2 690	2 690
C Altura total de la cabina	mm	2 800	2 800	2 800	2 980	2 980	2 980
D Radio de oscilación de la parte trasera	mm	2 200	2 200	2 200	2 200	2 200	2 200
E Altura total del capó del motor	mm	2 170	2 170	2 170	2 350	2 350	2 350
F Separación del contrapeso*	mm	920	920	920	1 113	1 113	1 113
G Largo del tambor	mm	3 040	3 040	3 040	3 000	3 000	3 000
H Largo de la oruga	mm	3 760	3 760	3 760	3 790	3 790	3 790
I Ancho de vía	mm	1 990	1 990	1 990	1 990	1 990	1 990
J Ancho de zapata	mm	600	600	600	700	700	700
K Separación mín. del suelo*	mm	436	436	436	580	580	580
L Longitud total	mm	7 720	7 720	7 650	7 690	7 720	7 690
M Altura total de la pluma	mm	2 670	2 800	3 180	2 730	2 850	3 160

*Sin garra de zapata

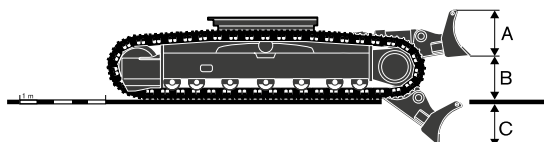


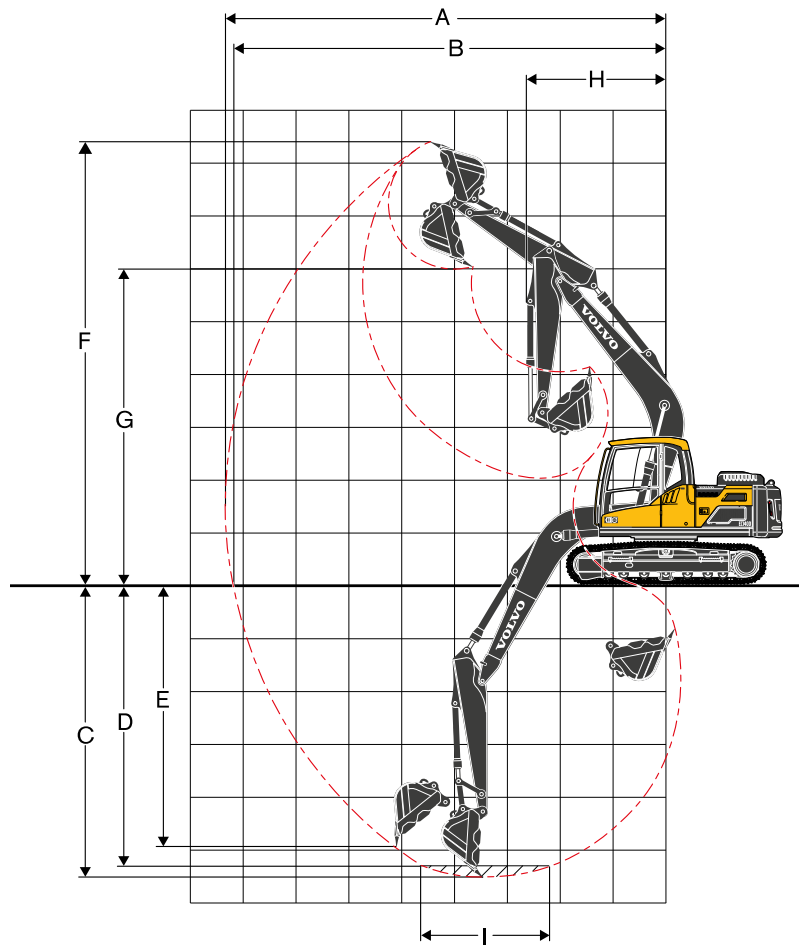
Descripción	Unidad		Descripción	Unidad			
Pluma	m	4,6	Brazo	m	2,1	2,5	3,0
A Longitud	mm	4 770	A Longitud	mm	2 800	3 200	3 700
B Altura	mm	1 370	B Altura	mm	710	710	780
Ancho	mm	545	Ancho	mm	300	300	300
Peso	kg	1 060	Peso	kg	585	625	695

Incluye el cilindro, la tubería y el pasador; no incluye el pasador del cilindro de la pluma

*Incluye cilindro de la cuchara, articulación y pasador

Descripción	Unidad	
Hoja dozer delantera		
A Altura	mm	580
Ancho	mm	2 590
Peso	kg	458
B Altura de elevación	mm	480
C Profundidad de excavación	mm	600





RANGOS DE TRABAJO

Descripción	Unidad	EC140DL			EC140DLM		
Pluma	m	4,6	4,6	4,6	4,6	4,6	4,6
Brazo	m	2,1	2,5	3,0	2,1	2,5	3,0
A Alcance máx. de excavación	mm	7 960	8 330	8 820	7 960	8 330	8 820
B Alcance máx. de excavación sobre el suelo	mm	7 820	8 190	8 680	7 780	8 160	8 660
C Profundidad máx. de excavación	mm	5 130	5 530	6 030	4 960	5 360	5 860
D Profundidad máx. de excavación (nivel de 2,44 m)	mm	4 870	5 310	5 850	4 710	5 140	5 680
E Profundidad máx. de excavación en pared vertical	mm	4 580	4 960	5 460	4 400	4 780	5 320
F Altura máx. de corte	mm	8 160	8 390	8 720	8 330	8 560	8 900
G Altura máx. de descarga	mm	5 790	6 020	6 300	5 910	6 150	6 490
H Radio mín. de oscilación delantero	mm	2 570	2 630	2 740	2 570	2 630	2 740

FUERZAS DE EXCAVACIÓN CON CUCHARA DE MONTAJE DIRECTO

Radio de la cuchara		mm	1 247,5	1 247,5	1 247,5	1 247,5	1 247,5	1 247,5
Fuerza de hincada de la cuchara	Normal	SAE J1179	kN	82,2	82,2	82,2	82,2	82,2
	Aumento de potencia	SAE J1179	kN	87,2	87,2	87,2	87,2	87,2
	Normal	ISO 6015	kN	92,9	92,9	92,9	92,9	92,9
	Aumento de potencia	ISO 6015	kN	98,5	98,5	98,5	98,5	98,5
Fuerza de desgarre del brazo articulado	Normal	SAE J1179	kN	69,2	61,8	55,0	69,2	61,8
	Aumento de potencia	SAE J1179	kN	73,4	65,5	58,3	73,4	65,5
	Normal	ISO 6015	kN	71,4	63,4	56,2	71,4	63,4
	Aumento de potencia	ISO 6015	kN	75,7	67,3	59,6	75,7	67,3
Ángulo de rotación de la cuchara		°	175	175	175	175	175	175

Especificaciones

CAPACIDAD DE ELEVACIÓN EC140DL

Capacidad de elevación en el extremo del brazo sin la cuchara.

Para capacidad de elevación, que incluya la cuchara, simplemente reste el peso real de la cuchara de montaje directo o la cuchara con acoplador rápido de los siguientes valores.

	Gancho de elevación relacionado al nivel del suelo	1,5 m		3,0 m		4,5 m		6,0 m		7,5 m		Alcance máx,		m
		Acopl. univ. vertical	Acopl. univ. horizontal	Acopl. univ. vertical	Acopl. univ. horizontal	Acopl. univ. vertical	Acopl. univ. horizontal	Acopl. univ. vertical	Acopl. univ. horizontal	Carro inferior, longitudinal	Acopl. univ. horizontal	Acopl. univ. horizontal	Carro inferior, transversal	
Pluma: 4,6 m	6,0 m kg	-	-	-	-	*3 330	*3 330	-	-	-	-	*3 510	3 130	4,9
Brazo: 2,1 m	4,5 m kg	-	-	-	-	*3 480	*3 480	-	-	-	-	3 530	2 250	6,0
Zapata: 600 mm	3,0 m kg	-	-	*6 240	*6 240	*4 340	3 390	3 460	2 200	-	-	3 010	1 910	6,5
Contra-peso: 2 100 kg	1,5 m kg	-	-	-	-	5 240	3 180	3 370	2 120	-	-	2 840	1 790	6,7
	0 m kg	-	-	*5 400	*5 400	5 080	3 050	3 300	2 050	-	-	2 920	1 820	6,5
	-1,5 m kg	*5 010	*5 010	*9 460	5 540	5 040	3 010	-	-	-	-	3 310	2 050	6,0
	-3,0 m kg	-	-	*8 230	5 660	5 110	3 080	-	-	-	-	4 490	2 740	4,9
Pluma: 4,6 m	6,0 m kg	-	-	-	-	*2 840	*2 840	-	-	-	-	*3 220	2 690	5,4
Brazo: 2,5 m	4,5 m kg	-	-	-	-	*3 090	*3 090	*3 200	2 280	-	-	*3 160	2 030	6,4
Zapata: 600 mm	3,0 m kg	-	-	*5 340	*5 340	*3 960	3 430	3 480	2 210	-	-	2 760	1 750	6,9
Contra-peso: 2 100 kg	1,5 m kg	-	-	-	-	*5 090	3 210	3 380	2 120	-	-	2 610	1 640	7,1
	0 m kg	-	-	*5 960	5 520	5 080	3 050	3 290	2 040	-	-	2 670	1 660	6,9
	-1,5 m kg	*4 550	*4 550	*9 620	5 490	5 010	2 990	3 260	2 010	-	-	2 970	1 840	6,4
	-3,0 m kg	*8 930	*8 930	*8 710	5 570	5 050	3 020	-	-	-	-	3 820	2 350	5,4
Pluma: 4,6 m	7,5 m kg	-	-	-	-	-	-	-	-	-	-	*2 880	*2 880	4,5
Brazo: 3,0 m	6,0 m kg	-	-	-	-	-	-	*2 880	2 300	-	-	*2 820	2 270	6,0
Zapata: 600 mm	4,5 m kg	-	-	-	-	-	-	*2 790	2 300	-	-	*2 650	1 780	6,9
Contra-peso: 2 100 kg	3,0 m kg	-	-	-	-	*3 450	*3 450	*3 150	2 220	-	-	2 470	1 550	7,4
	1,5 m kg	-	-	*7 350	5 920	*4 640	3 230	3 370	2 110	2 390	1 490	2 350	1 460	7,6
	0 m kg	-	-	*6 510	5 500	5 070	3 030	3 270	2 010	-	-	2 380	1 470	7,4
	-1,5 m kg	*3 990	*3 990	*8 760	5 390	4 960	2 930	3 210	1 960	-	-	2 610	1 610	6,9
	-3,0 m kg	*7 370	*7 370	*9 110	5 440	4 960	2 930	3 230	1 980	-	-	3 200	1 970	6,0
	-4,5 m kg	-	-	*7 230	5 640	-	-	-	-	-	-	*4 500	3 090	4,5
Pluma: 4,6 m	6,0 m kg	-	-	-	-	*3 330	*3 330	-	-	-	-	*3 510	3 340	4,9
Brazo: 2,1 m	4,5 m kg	-	-	-	-	*3 480	*3 480	-	-	-	-	*3 570	2 410	6,0
Zapata: 600 mm	3,0 m kg	-	-	*6 240	*6 240	*4 340	3 620	3 660	2 360	-	-	3 200	2 060	6,5
Contra-peso: 2 450 kg	1,5 m kg	-	-	-	-	*5 400	3 420	3 570	2 280	-	-	3 020	1 930	6,7
	0 m kg	-	-	*5 400	*5 400	5 390	3 280	3 500	2 210	-	-	3 100	1 970	6,5
	-1,5 m kg	*5 010	*5 010	*9 460	5 950	5 350	3 240	-	-	-	-	3 510	2 210	6,0
	-3,0 m kg	-	-	*8 230	6 070	5 420	3 310	-	-	-	-	4 760	2 950	4,9
Pluma: 4,6 m	6,0 m kg	-	-	-	-	*2 840	*2 840	-	-	-	-	*3 220	2 870	5,4
Brazo: 2,5 m	4,5 m kg	-	-	-	-	*3 080	*3 080	*3 200	2 430	-	-	*3 160	2 180	6,4
Zapata: 600 mm	3,0 m kg	-	-	*5 340	*5 340	*3 960	3 660	*3 500	2 370	-	-	2 930	1 880	6,9
Contra-peso: 2 450 kg	1,5 m kg	-	-	-	-	*5 090	3 440	3 580	2 280	-	-	2 770	1 770	7,1
	0 m kg	-	-	*5 960	5 920	5 380	3 270	3 490	2 200	-	-	2 830	1 800	6,9
	-1,5 m kg	*4 550	*4 550	*9 620	5 890	5 310	3 210	3 460	2 170	-	-	3 150	1 990	6,4
	-3,0 m kg	*8 930	*8 930	*8 700	5 970	5 350	3 250	-	-	-	-	4 050	2 530	5,4
Pluma: 4,6 m	7,5 m kg	-	-	-	-	-	-	-	-	-	-	*2 880	*2 880	4,5
Brazo: 3,0 m	6,0 m kg	-	-	-	-	-	-	*2 880	2 460	-	-	*2 820	2 430	6,0
Zapata: 600 mm	4,5 m kg	-	-	-	-	-	-	*2 790	2 460	-	-	*2 650	1 910	6,9
Contra-peso: 2 450 kg	3,0 m kg	-	-	-	-	*3 450	*3 450	*3 150	2 380	-	-	2 620	1 680	7,4
	1,5 m kg	-	-	*7 350	6 330	*4 640	3 460	3 580	2 270	2 540	1 610	2 500	1 580	7,6
	0 m kg	-	-	*6 510	5 910	5 380	3 260	3 470	2 170	-	-	2 540	1 600	7,4
	-1,5 m kg	*3 990	*3 990	*8 760	5 800	5 260	3 160	3 410	2 120	-	-	2 780	1 740	6,9
	-3,0 m kg	*7 370	*7 370	*9 110	5 850	5 270	3 160	3 440	2 140	-	-	3 400	2 120	6,0
	-4,5 m kg	-	-	*7 230	6 050	-	-	-	-	-	-	*4 500	3 320	4,5

Notas: 1. Máquina en "modo Fino - F" (aumento de potencia) para capacidades de elevación. 2. Las cargas anteriores cumplen con los estándares de capacidad de elevación para excavadoras hidráulicas SAE J1097 e ISO 10567. 3. Las cargas nominales no deben superar el 87 % de la capacidad de elevación hidráulica o el 75 % de la carga de basculación. 4. Las cargas nominales señaladas con un asterisco (*) está limitadas por la capacidad hidráulica en vez de por la carga de basculación.

CAPACIDAD DE ELEVACIÓN EC140DLM

Capacidad de elevación en el extremo del brazo sin la cuchara.

Para capacidad de elevación, que incluya la cuchara, simplemente reste el peso real de la cuchara de montaje directo o la cuchara con acoplador rápido de los siguientes valores.

	Gancho de elevación relacionado al nivel del suelo	1,5 m		3,0 m		4,5 m		6,0 m		7,5 m		Alcance máx,		m	
		Acopl. univ. vertical	Acopl. univ. horizontal	Acopl. univ. vertical	Acopl. univ. horizontal	Acopl. univ. vertical	Acopl. univ. horizontal	Acopl. univ. vertical	Acopl. univ. horizontal	Carro inferior, longitudinal	Acopl. univ. horizontal	Acopl. univ. horizontal	Carro inferior, transversal		
Pluma: 4,6 m	6,0 m	kg	-	-	-	-	*3 330	*3 330	-	-	-	-	*3 510	3 400	4,9
Brazo: 2,1 m	4,5 m	kg	-	-	-	-	*3 480	*3 480	-	-	-	-	*3 570	2 460	6,0
Zapata: 700 mm	3,0 m	kg	-	-	*6 240	*6 240	*4 340	3 690	3 750	2 410	-	-	3 270	2 100	6,5
Contra-peso: 2 100 kg	1,5 m	kg	-	-	-	-	*5 400	3 480	3 660	2 320	-	-	3 090	1 970	6,7
	0 m	kg	-	-	*5 400	*5 400	5 500	3 350	3 590	2 260	-	-	3 170	2 010	6,5
	-1,5 m	kg	*5 010	*5 010	*9 460	6 070	5 460	3 310	-	-	-	-	3 590	2 260	6,0
	-3,0 m	kg	-	-	*8 230	6 190	*5 480	3 380	-	-	-	-	*4 830	3 010	4,9
Pluma: 4,6 m	6,0 m	kg	-	-	-	-	*2 840	*2 840	-	-	-	-	*3 220	2 930	5,4
Brazo: 2,5 m	4,5 m	kg	-	-	-	-	*3 080	*3 080	*3 200	2 480	-	-	*3 160	2 220	6,4
Zapata: 700 mm	3,0 m	kg	-	-	*5 340	*5 340	*3 960	3 730	*3 500	2 420	-	-	2 990	1 920	6,9
Contra-peso: 2 100 kg	1,5 m	kg	-	-	-	-	*5 090	3 510	3 660	2 320	-	-	2 840	1 810	7,1
	0 m	kg	-	-	*5 960	*5 960	5 490	3 340	3 570	2 250	-	-	2 900	1 840	6,9
	-1,5 m	kg	*4 550	*4 550	*9 620	6 010	5 420	3 280	3 540	2 220	-	-	3 230	2 030	6,4
	-3,0 m	kg	*8 930	*8 930	*8 700	6 100	5 460	3 310	-	-	-	-	4 140	2 580	5,4
Pluma: 4,6 m	7,5 m	kg	-	-	-	-	-	-	-	-	-	-	*2 880	*2 880	4,5
Brazo: 3,0 m	6,0 m	kg	-	-	-	-	-	-	*2 880	2 510	-	-	*2 820	2 470	6,0
Zapata: 700 mm	4,5 m	kg	-	-	-	-	-	-	*2 790	2 510	-	-	*2 650	1 950	6,9
Contra-peso: 2 100 kg	3,0 m	kg	-	-	-	-	*3 450	*3 450	*3 150	2 430	-	-	*2 640	1 710	7,4
	1,5 m	kg	-	-	*7 350	6 450	*4 640	3 530	3 660	2 320	2 600	1 650	2 560	1 620	7,6
	0 m	kg	-	-	*6 510	6 030	5 490	3 330	3 550	2 220	-	-	2 600	1 640	7,4
	-1,5 m	kg	*3 990	*3 990	*8 760	5 920	5 370	3 230	3 490	2 170	-	-	2 850	1 780	6,9
	-3,0 m	kg	*7 370	*7 370	*9 110	5 970	5 380	3 230	3 520	2 190	-	-	3 480	2 170	6,0
	-4,5 m	kg	-	-	*7 230	6 170	-	-	-	-	-	-	*4 500	3 390	4,5
Pluma: 4,6 m	6,0 m	kg	-	-	-	-	*3 330	*3 330	-	-	-	-	*3 510	*3 510	4,9
Brazo: 2,1 m	4,5 m	kg	-	-	-	-	*3 480	*3 480	-	-	-	-	*3 570	2 620	6,0
Zapata: 700 mm	3,0 m	kg	-	-	*6 240	*6 240	*4 340	3 920	*3 750	2 570	-	-	3 450	2 240	6,5
Contra-peso: 2 450 kg	1,5 m	kg	-	-	-	-	*5 400	3 710	3 860	2 480	-	-	3 260	2 110	6,7
	0 m	kg	-	-	*5 400	*5 400	5 800	3 580	3 790	2 420	-	-	3 350	2 150	6,5
	-1,5 m	kg	*5 010	*5 010	*9 460	6 480	5 760	3 540	-	-	-	-	3 790	2 420	6,0
	-3,0 m	kg	-	-	*8 230	6 600	*5 480	3 610	-	-	-	-	*4 830	3 220	4,9
Pluma: 4,6 m	6,0 m	kg	-	-	-	-	*2 840	*2 840	-	-	-	-	*3 220	3 110	5,4
Brazo: 2,5 m	4,5 m	kg	-	-	-	-	*3 080	*3 080	*3 200	2 640	-	-	*3 160	2 370	6,4
Zapata: 700 mm	3,0 m	kg	-	-	*5 340	*5 340	*3 960	*3 960	*3 500	2 580	-	-	*3 150	2 060	6,9
Contra-peso: 2 450 kg	1,5 m	kg	-	-	-	-	*5 090	3 740	3 860	2 480	-	-	3 000	1 940	7,1
	0 m	kg	-	-	*5 960	*5 960	5 800	3 570	3 780	2 410	-	-	3 070	1 970	6,9
	-1,5 m	kg	*4 550	*4 550	*9 620	6 420	5 730	3 510	3 740	2 380	-	-	3 420	2 180	6,4
	-3,0 m	kg	*8 930	*8 930	*8 700	6 510	5 760	3 540	-	-	-	-	4 370	2 770	5,4
Pluma: 4,6 m	7,5 m	kg	-	-	-	-	-	-	-	-	-	-	*2 880	*2 880	4,5
Brazo: 3,0 m	6,0 m	kg	-	-	-	-	-	-	*2 880	2 670	-	-	*2 820	2 630	6,0
Zapata: 700 mm	4,5 m	kg	-	-	-	-	-	-	*2 790	2 670	-	-	*2 650	2 090	6,9
Contra-peso: 2 450 kg	3,0 m	kg	-	-	-	-	*3 450	*3 450	*3 150	2 590	-	-	*2 640	1 840	7,4
	1,5 m	kg	-	-	*7 350	6 860	*4 640	3 760	*3 700	2 480	2 750	1 770	2 710	1 740	7,6
	0 m	kg	-	-	*6 510	6 440	*5 640	3 560	3 750	2 380	-	-	2 750	1 760	7,4
	-1,5 m	kg	*3 990	*3 990	*8 760	6 330	5 680	3 460	3 700	2 330	-	-	3 010	1 920	6,9
	-3,0 m	kg	*7 370	*7 370	*9 110	6 380	5 680	3 460	3 720	2 350	-	-	3 680	2 330	6,0
	-4,5 m	kg	-	-	*7 230	6 580	-	-	-	-	-	-	*4 500	3 620	4,5

Notas: 1. Máquina en "modo Fino - F" (aumento de potencia) para capacidades de elevación. 2. Las cargas anteriores cumplen con los estándares de capacidad de elevación para excavadoras hidráulicas SAE J1097 e ISO 10567. 3. Las cargas nominales no deben superar el 87 % de la capacidad de elevación hidráulica o el 75 % de la carga de basculación. 4. Las cargas nominales señaladas con un asterisco (*) está limitadas por la capacidad hidráulica en vez de por la carga de basculación.

Equipamiento

EQUIPO ESTÁNDAR

Motor

Motor diésel de 4 carreras con turbocompresor, refrigeración por agua, inyección directa y enfriador por aire cargado

Filtro de aire con indicador

Calentador de entrada de aire

Filtro de combustible y separador de agua

Separador de agua adicional

Alternador de 80 A

Bomba de llenado de combustible: 35 l/min

Sistema de control electrónico/eléctrico

Contronics

Sistema de control de modos avanzado

Sistema de autodiagnóstico

Indicación del estado de la máquina

Caretrack y suscripción

Control de potencia de detección de velocidad del motor

Sistema de marcha en vacío automática

Aumento de potencia de un solo toque

Modo Potencia máx. (P)

Función de parada/arranque de seguridad

Monitor a color LCD ajustable

Interruptor maestro de desconexión eléctrica

Circuito de prevención de reinicio del motor

Alarma de desplazamiento

Luces halógenas de alta capacidad:

2 montadas en el bastidor

1 montada en la pluma

Baterías, 2 x 12 V/100 Ah

Motor de arranque, 24 V/3.2 kW

Sistema hidráulico

Sistema hidráulico de detección automática

Sistema de suma

Prioridad de la pluma

Prioridad del brazo

Prioridad de oscilación

Válvulas de regeneración de la pluma y el brazo

Tecnología de ahorro de combustible con el modo ECO

Válvulas antirrebote de oscilación

Válvulas de retención de la pluma y el brazo

Sistema de filtrado de varias etapas

Amortiguación de cilindros

Sellos de contaminación de cilindros

Motores de desplazamiento de dos velocidades automáticos

Superestructura

Acceso con pasamanos

Área de almacenamiento de herramientas

Placas antideslizantes de metal perforadas

Cubiertas inferiores

EQUIPO ESTÁNDAR

Cabina e interior

Cabina certificada con estructura de protección en caso de vuelco (ROPS) (ISO12117-2)

Palanca de bloqueo de control

Pedales de desplazamiento y palancas manuales

Asiento del operador ajustable y consola de control de joystick

Joysticks de control

Calentador y aire acondicionado

Antena flexible

La cabina, con eliminación de sonido y apta para todos los climas, incluye:

Portavasos

Cerraduras en la puerta

Vidrios polarizados

Alfombra

Bocina

Área de almacenamiento amplia

Ventana delantera elevable

Parabrisas inferior extraíble

Cinturón de seguridad

Vidrio de seguridad

Limpiaparabrisas con función intermitente

Llave maestra

Parasoles: delantero, techo, trasero

Carro inferior

Cubierta inferior

Ajustadores de oruga hidráulicos

Articulación de oruga engrasada y sellada

Protección de cadena

Equipo de excavación

Pluma: Monobloque de 4,6 m

Brazo: 2,5 m

Articulación

EQUIPO OPCIONAL
Motor
Prefiltro ciclónico
Sombbrero
Apagado automático del motor
Sistema eléctrico
Luces de trabajo adicionales:
1 montada en la pluma
3 montadas en la cabina
1 montada en el contrapeso
Luz de advertencia giratoria
Antirrobo con sistema de bloqueo codificado
Sistema hidráulico
Válvula de seguridad (HRV) de la pluma con dispositivo de advertencia de sobrecarga
Válvula de seguridad (HRV) de la pluma
Flotación de la pluma con válvula de seguridad
Flotación de la pluma sin válvula de seguridad
Tubería hidráulica:
Trituradora y cizalla, caudal de bomba 1 o 2
Tubería adicional
Unidad giratoria y pendiente
Acoplador rápido
Garra
Línea de pérdidas de aceite (drenaje)
Aceite hidráulico, ISO VG 32, 46, 68
Aceite hidráulico, aceite de larga duración 32, 46, 68

EQUIPO OPCIONAL
Cabina e interior
Pedal eléctrico para trituradora y cizalla
Protección contra la caída de objetos (FOG) montada en la cabina
estructura de protección contra la caída de objetos (FOPS) montada en la cabina
Radio o radio con MP3/AUX
Protección contra lluvia
Cámara de visión trasera
Cenicero y encendedor
Red de seguridad (red inferior)
Llave específica
Superestructura
Espejo retrovisor en el contrapeso
Contrapeso: 2 100 kg, 2 450 kg
Carro inferior
500 / 600 / 700 / 750 / 800 / 900 mm con garra triple
600 / 700 mm alta resistencia con garra triple
900 mm con garra simple
Equipo de excavación
Brazo: 2,1 m, 3,0 m
Red
Kit de herramientas, mantenimiento diario
Kit de herramientas, escala completa
Kit de piezas de repuesto

SELECCIÓN DE EQUIPOS OPCIONALES VOLVO

Apagado automático del motor



Cámara de visión trasera



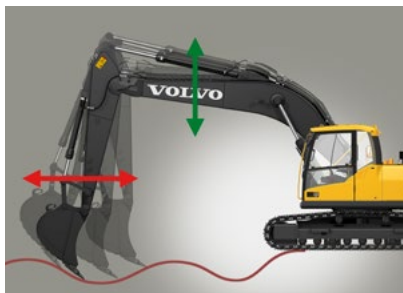
Tubería auxiliar



Bomba de llenado de combustible



Flotación de la pluma



FOG



No todos los productos están disponibles en todos los mercados. Bajo nuestra política de mejoras continuas, nos reservamos el derecho de cambiar las especificaciones y diseño sin previo aviso. Las ilustraciones no muestran necesariamente la versión estándar de la máquina.

V O L V O